

АДМИНИСТРАЦИЯ РУЗСКОГО МУНИЦИПАЛЬНОГО ОКРУГА
МОСКОВСКОЙ ОБЛАСТИ

(наименование органа местного самоуправления или уполномоченного
им органа, осуществляющего муниципальный земельный контроль)



А К Т

муниципального обследования объекта земельных отношений

№ 2282

"28" мая 2026

М.О., г. Руза, ул. Солнцева, д.11

(место составления акта муниципального обследования
объекта земельных отношений)

Начальник отдела муниципального земельного контроля и управления муниципальными земельными ресурсами управления земельных отношений администрации Рузского муниципального округа Дудькин В.А.

(должность, фамилия, имя, отчество должностного лица, составившего акт муниципального обследования объекта земельных отношений)

Проведено муниципальное обследование земельного участка, с кадастровым номером 50:19:0060125:693, площадью 1 020 кв. м, расположенного по адресу: Московская область, м.о. Рузский, д Грибцово, категория земель – Земли населенных пунктов, вид разрешенного использования - для ведения личного подсобного хозяйства (приусадебный земельный участок).

(кадастровый номер, адрес, описание местоположения и иное описание объекта земельных отношений или нескольких объектов земельных отношений)

Муниципальное обследование объекта земельных отношений проведено путем осмотра земельного участка в дневное время суток, при естественном освещении. Фотосъемка проводилась фотоаппаратом Canon PowerShot SX430 IS.

Местоположение земельного участка на местности определено с помощью планшета HUAWEI MediaPad M5 lite на операционной системе Android со специализированным программным обеспечением «KadastrRU», с функцией GPS.

(описание действий, произведенных в рамках муниципального обследования объекта земельных отношений)

28.05.2026 в 09:20 проведено муниципальное обследование земельного участка, расположенного по адресу: Московская область, м.о. Рузский, д Грибцово. В результате визуального осмотра установлено, что на земельном участке произрастает древесно-кустарниковая растительность, какие-либо строения отсутствуют, проходит воздушная ЛЭП, участок не огорожен. Доступ к участку не ограничен, возможен по землям государственной неразграниченной собственности. Видимые на фото строения, ограждения, опоры ЛЭП, грунтовая дорога находятся за кадастровыми границами испрашиваемого земельного участка.

(указываются обстоятельства, выявленные при проведении муниципального обследования объекта земельных отношений, признаки нарушения требований земельного законодательства Российской Федерации, за которые законодательством Российской Федерации предусмотрена административная и иная ответственность (при наличии), а также нарушенные нормы законодательства Российской Федерации)

Дополнительная информация фототаблица

(заполняется при необходимости)

В.А. Дудыкин

(подпись и расшифровка подписи должностного лица, проводившего муниципальное обследование объекта земельных отношений)

ФОТОТАБЛИЦА

№ п/п	Местонахождения	Фотография	Площадь	Иное
1.	Московская область, м.о. Рузский, д Грибцово	Фото № 1-6	1 020 кв. м.	для ведения личного подсобного хозяйства (приусадебный земельный участок)

Фото № 1

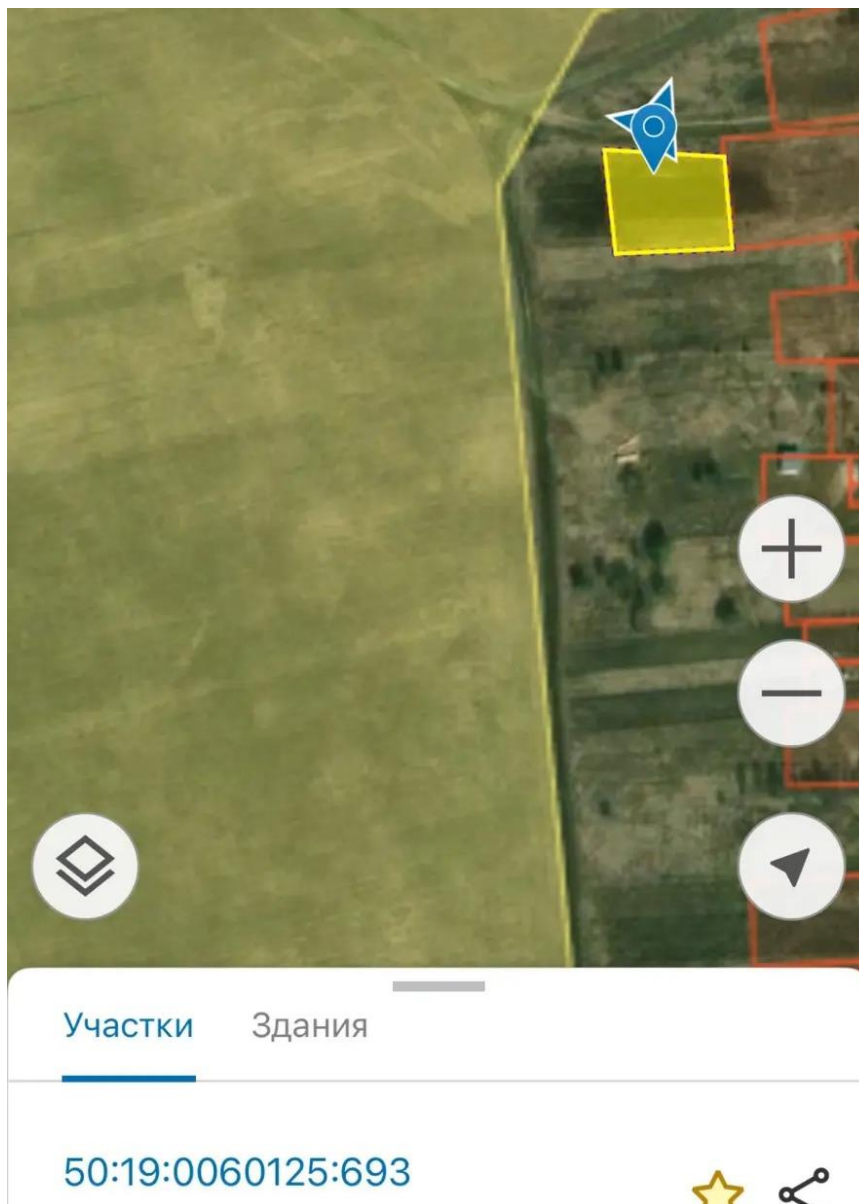


Фото №2



Фото №3



Фото №4



Фото №5





Произвел осмотр земельного участка и фотофиксацию старший инспектор отдела земельных и имущественных отношений С.М. Раткин.

Схематический чертёж земельного участка

Земельный участок: 50:19:0060125:693



Информация	Сервисы	Объекты	Части ЗУ	Состав
Вид объекта недвижимости	Земельный участок			
Вид земельного участка	Землепользование			
Дата присвоения	10.04.2026			
Кадастровый номер	50:19:0060125:693			
Кадастровый квартал	50:19:0060125			
Адрес	Московская область, м.о. Рузский, д Грибцово			
Площадь уточненная	1 020 кв. м			
Статус	Учтенный			
Категория земель	Земли населенных пунктов			
Вид разрешенного использования	для ведения личного подсобного хозяйства (приусадебный земельный участок)			
Форма собственности	-			
Кадастровая стоимость	779 229 руб.			

